





552 061 317 RCS Paris - Siège social : 22-30, avenue de Wagram, 75008 Paris - Photo : Christophe Francalanci - IIVASWORLDWIDE PARIS

POUR EDF, L'EAU EST UNE FORMIDABLE SOURCE D'ÉNERGIE.
POUR MP2013, C'EST UNE FORMIDABLE SOURCE D'INSPIRATION.



MARSEILLE
PROVENCE 2013
PARTENAIRE
OFFICIEL

En tant que partenaire officiel de Marseille-Provence 2013, EDF est fier de soutenir les différentes manifestations célébrant l'eau, principale source de production d'électricité de notre région.



Détails et programme des événements sur MP2013.edf.com

L'énergie est notre avenir, économisons-la !

LANCEMENT

PRÊTS POUR 2013 ?

MARSEILLE-PROVENCE 2013 CAPITALE EUROPÉENNE DE LA CULTURE, C'EST PARTI ! VOUS ÊTES TOUS CONVIÉS AU WEEK-END D'OUVERTURE, LES 12 ET 13 JANVIER PROCHAINS. SUIVEZ LE GUIDE !

EXTÉRIEUR JOUR

AIX SAMEDI 13H00

Le coup d'envoi est donné avec un **parcours d'art contemporain** à travers la ville. Au gré de vos pérégrinations, vous découvrirez les œuvres d'une dizaine d'artistes internationaux. Sculptures, installations, la surprise est au détour de chaque rue ! Entre patrimoine et modernité, cette balade devrait éveiller votre curiosité. Pour l'occasion, les pilotes de la Patrouille de France viendront survoler la ville et offrir leur chorégraphie aérienne.

CRÉPUSCULE

MARSEILLE SAMEDI 17H30

La soirée démarre sur les hauteurs de Grand Littoral avec une Parade des Lumières pour déclencher l'étincelle ! À 19h, tout le monde est invité à participer à la « **Grande Clameur** » qui se déroule en deux temps. D'abord les cornes de brume des ferries, les sirènes urbaines et les cloches des églises qui sonnent. Ensuite, le public, rassemblé dans différents lieux autour de performances artistiques, participe à son tour. Ici, un concert ; là un chanteur d'opéra ; plus loin des percussions ... Objectif : un max de bruit pour faire disjoncter la ville ! Après le **black-out**, le rallumage des lumières et la sur-illumination de la Bonne Mère viendront irradier de bonnes vibrations la ville. A partir de 20h, place à la fête ! Le centre ville est offert aux piétons. Bals, concerts, performances ... de quoi rester éveillé jusqu'au bout de la nuit !

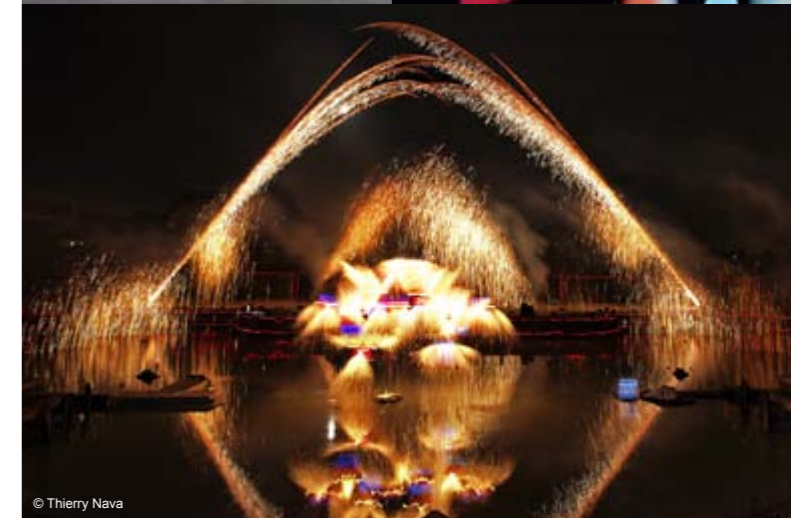
EXTÉRIEUR NUIT

ARLES DIMANCHE 18H30

Le week end s'achève en beauté avec le **spectacle pyrotechnique** du Groupe F, soutenu par EDF. Plus qu'un simple feu d'artifice, leur œuvre se positionne au carrefour du Land Art, de la performance pyrotechnique et du théâtre à ciel ouvert. Reconnue dans le monde entier, la compagnie a notamment embrasé le château de Versailles et la Tour Eiffel. Un son et lumière grandiose à admirer depuis les berges du Rhône. A ne pas rater !



© Stefan Altenburger



© Thierry Nava

EXPOS

DEMANDEZ LE PROGRAMME !

DU CINÉMA, DE L'ART CONTEMPORAIN, DU CIRQUE, DU THÉÂTRE, DE LA MUSIQUE ... PLUS DE 500 ÉVÉNEMENTS SERONT ORGANISÉS LORS DE CETTE ANNÉE CAPITALE. VOUS TROUVEREZ FORCÉMENT VOTRE BONHEUR !

MATTA, LE SURREALISME ET L'HISTOIRE

Pour sa réouverture après d'importants travaux de rénovation, le musée Cantini invite à découvrir l'œuvre de Roberto Matta, l'un des très grands artistes du xx^e siècle qui a pris une place majeure au sein du surréalisme. Une œuvre exceptionnelle composée de tableaux au format souvent monumental. À découvrir !

Marseille, Musée Cantini
du 15 février au 19 mai



ICI, AILLEURS

La toute nouvelle Tour-Panorama - nouveau lieu dédié à l'art contemporain - accueille des œuvres d'une quarantaine d'artistes de renommée internationale (Mounir Fatmi, Gilles Barbier, Ange Leccia, Jean-Luc Moulène, Sarkis, Sigalit Landau, Djamel Tatah), nés sur l'une ou l'autre rive de la Méditerranée. Identité, exil, mémoire... autant de thèmes questionnés.

Marseille, Friche La Belle de mai / du 12 janvier au 31 mars

PARCOURS D'ART CONTEMPORAIN

Déambulez dans les rues d'Aix pour découvrir les installations d'une dizaine d'œuvres d'artistes contemporains internationaux dont Xavier Veilhan, Yayoi Kusama, Huang Yong Ping...

Aix / du 12 janvier au 17 février



CADAVRE EXQUIS, SUITES MÉDITERRANÉENNES

Cette expo d'art contemporain reprend la pratique surréaliste du « cadavre exquis » dans laquelle chaque participant réagit à l'intervention immédiatement précédente. La première œuvre conçue par Philippe Favier a lancé ce work in progress qu'on annonce passionnant.

Aix, Musée Granet / du 12 janvier au 13 avril

LA FABRIQUE DES POSSIBLES

Que se passe-t-il quand des artistes questionnent les protocoles théoriques et scientifiques (toutes sciences confondues) qui ont façonné notre culture contemporaine ? Des réponses dans cette expo expérimentale et prospective, qui mêle des projets issus de rencontres entre artistes et chercheurs et des œuvres d'art emblématiques.

Marseille, FRAC PACA / de janvier à fin mars



CIRQUE EN CAPITALES

Les arts du cirque sont à l'honneur en ce début d'année autour du tout nouveau Pôle national des arts du cirque Méditerranée ! Une trentaine de compagnies proposeront sur tout le territoire MP2013 plus de 200 représentations, avec deux focus particuliers sur la magie nouvelle et le clown. Du cirque traditionnel au plus contemporain, les artistes investissent les théâtres et les chapiteaux pour vous faire rêver... Que le spectacle commence !

Du 24 janvier au 24 février

WATT !

Watt ! est un programme international de résidences d'artistes croisées. Venus de New York, de Marseille, de Tunis, des artistes se confrontent se font les porte-paroles des aspirations à la liberté. Cinq créations originales seront présentées à l'occasion de l'édition 2013 de Babel Med, le rendez-vous des musiques du monde.

Aix, Marseille

ÉGRANS VOYAGEURS

Un voyage cinématographique à la découverte des cinéastes actuels. De février à avril, six grands weekends s'égrèneront en présence de réalisateurs ayant en commun une approche cinématographique originale. A l'arrivée de l'été, des séances en plein air seront organisées autour de films du patrimoine projetés dans des lieux insolites.

ÉVÈNEMENTS

RETROUVEZ TOUTE LA PROGRAMMATION SUR LE SITE
WWW.MP2013.FR

ABD AL MALIK

L'artiste rend hommage à Albert Camus, qui aurait fêté ses 100 ans en 2013. En reprenant les textes du Prix Nobel de littérature en y mêlant les siens, Abd Al Malik nous offre sa vision contemporaine d'un des plus grands écrivains méditerranéens.

Aix, Grand Théâtre de Provence / du 12 au 16 mars



GR@2013

Ce nouveau sentier de Grande Randonnée spécialement créé pour l'occasion suit un tracé en forme de huit. Son centre est la gare Aix-TGV, ses deux extrémités, Miramas et Aubagne, distantes de 55 kilomètres.

Conçu et réalisé par un collectif d'artistes-marcheurs, associés à la Fédération Française de Randonnée Pédestre ce parcours de 360 kilomètres traverse 39 communes et autant de paysages. Tous à vos baskets !

Inauguration officielle le 22 mars



RÉVÉLATIONS, FEUILLETON PYROTECHNIQUE

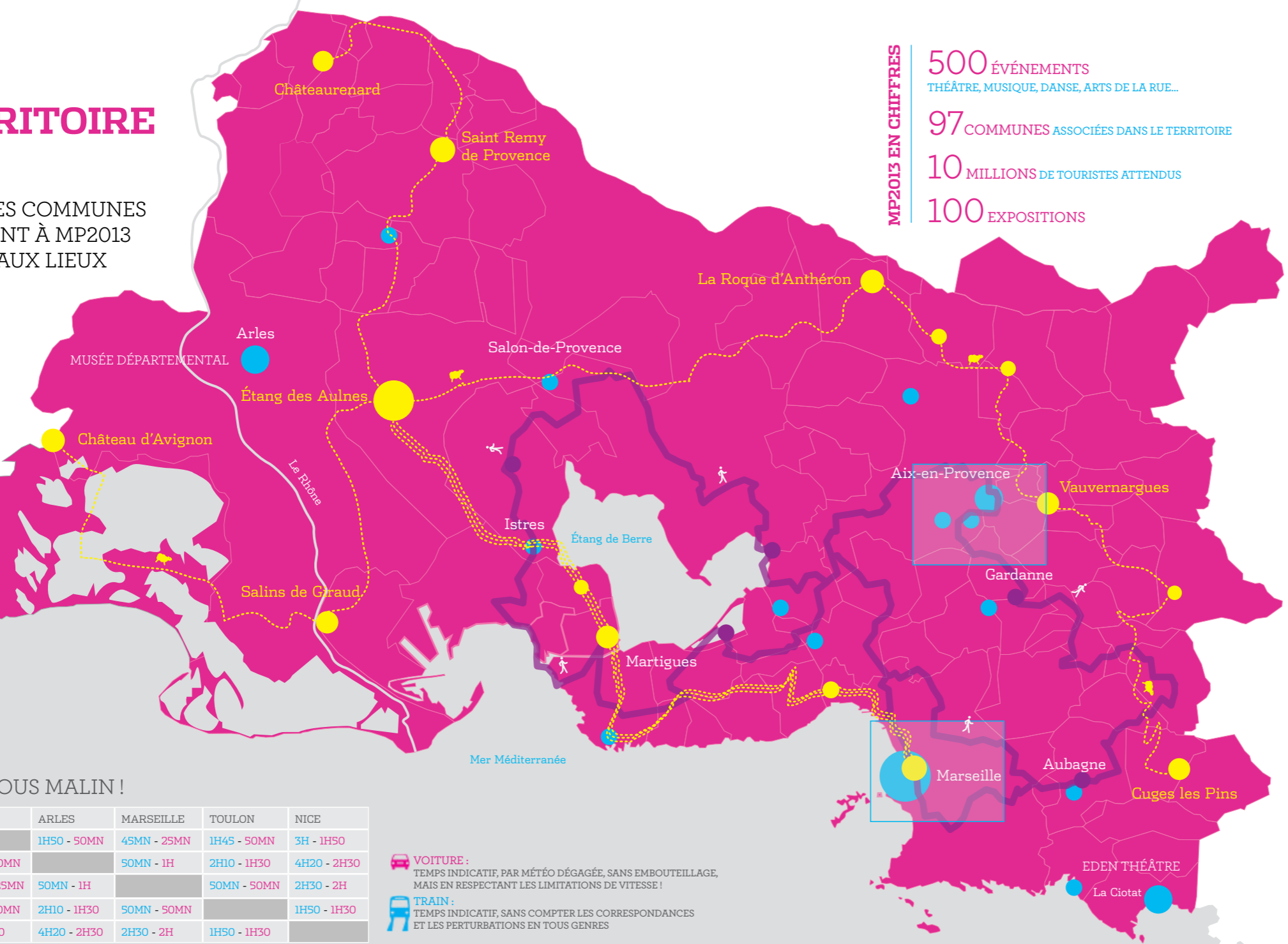
Ancré en Camargue, le Groupe F est célèbre dans le monde entier pour ses spectacles pyrotechniques, mélanges explosifs de théâtre de rue, de feux d'artifices et d'effets spéciaux. Pour MP2013, le Groupe F prépare des "Révélations" qui prennent la forme d'une saga épique dont les épisodes se répartissent au fil de l'eau et de l'année 2013. Premier rendez-vous le 13 janvier à Arles. Puis Cassis (18 mai), Martigues, Port-Saint-Louis-du-Rhône, Marseille, Aix et Istres.

CARTO

LE TERRITOIRE MP2013

DÉCOUVREZ LES COMMUNES QUI PARTICIPENT À MP2013 ET LES NOUVEAUX LIEUX À VISITER !

GR®2013
 TRANSHUMANCE*
 *DU 17 MAI AU 9 JUIN, UNE TRANSHUMANCE ARPENTERA LES CHEMINS DU TERRITOIRE ET INVITERA LA POPULATION À MARCHER, ENSEMBLE, AU RYTHME DES ANIMAUX.



MP2013 EN CHIFFRES

- 500 ÉVÉNEMENTS
THÉÂTRE, MUSIQUE, DANSE, ARTS DE LA RUE...
- 97 COMMUNES ASSOCIÉES DANS LE TERRITOIRE
- 10 MILLIONS DE TOURISTES ATTENDUS
- 100 EXPOSITIONS

DÉPLACEZ-VOUS MALIN !

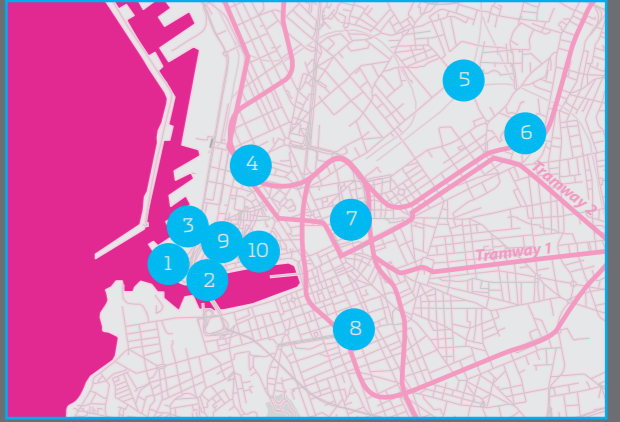
	AIX	ARLES	MARSEILLE	TOULON	NICE
AIX		1H50 - 50MN	45MN - 25MN	1H45 - 50MN	3H - 1H50
ARLES	1H50 - 50MN		50MN - 1H	2H10 - 1H30	4H20 - 2H30
MARSEILLE	45MN - 25MN	50MN - 1H		50MN - 50MN	2H30 - 2H
TOULON	1H45 - 50MN	2H10 - 1H30	50MN - 50MN		1H50 - 1H30
NICE	3H - 1H50	4H20 - 2H30	2H30 - 2H	1H50 - 1H30	

VOITURE :
TEMPS INDICATIF, PAR MÉTÉO DÉGAGÉE, SANS EMBOUTEILLAGE, MAIS EN RESPECTANT LES LIMITATIONS DE VITESSE !

TRAIN :
TEMPS INDICATIF, SANS COMPTER LES CORRESPONDANCES ET LES PERTURBATIONS EN TOUS GENRES

MARSEILLE-CENTRE

- 1 VILLA MÉDITERRANÉE
- 2 MUCEM
- 3 HANGAR J1
- 4 FONDS RÉGIONAL D'ART CONTEMPORAIN (FRAC)
- 5 TOUR-PANORAMA
- 6 PALAIS LONGCHAMP
- 7 NOUVEAU MUSÉE D'HISTOIRE DE MARSEILLE
- 8 MUSÉE CANTINI
- 9 VIEILLE CHARITÉ
- 10 PAVILLON M



AIX-EN-PROVENCE

- 1 MUSÉE GRANET
- 2 SITE-MÉMORIAL DU CAMP DES MILLES
- 3 CONSERVATOIRE DE MUSIQUE
- 4 FONDATION VASARELY



EN CHANTIER...

GRUES, CAMIONS, DÉVIATIONS... DEPUIS DES MOIS, MARSEILLE EST EN CHANTIER. DERRIÈRE LES PALISSADES, DE NOUVEAUX LIEUX CULTURELS SORTENT DE TERRE. DANS QUELQUES SEMAINES, LES PREMIERS BÂTIMENTS SE DÉVOILERONT AU GRAND PUBLIC. PETIT TOUR D'HORIZON DE CES NOUVELLES ARCHITECTURES !



LE MUCEM

Le très attendu musée des Civilisations de l'Europe et de la Méditerranée est l'un des projets phares de cette année culturelle. Il regroupera l'actuel Fort Saint-Jean et ses tours vénérables au spectaculaire bâtiment dessiné par Rudy Ricciotti. Au-delà de la prouesse architecturale, le Mucem sera surtout un musée national entièrement dédié aux cultures de la Méditerranée, une première mondiale! Au rez-de-chaussée, une exposition de référence sera dédiée à la présentation des étapes majeures de l'histoire des civilisations méditerranéennes. Au second étage, deux grandes expositions par an seront consacrées aux sociétés, aux villes, aux lieux ou aux hommes qui font la Méditerranée.

www.mucem.org



LA TOUR-PANORAMA

Impossible de rater le chantier qui surplombe la Friche de la Belle de Mai depuis plusieurs mois ! Dès janvier, vous découvrirez la nouvelle Tour-Panorama et ses 4000 m² de surface dédiés à la création contemporaine pluridisciplinaire. Autour, les « magasins » de la Friche réhabilités pourront accueillir les ateliers d'artistes et les producteurs résidents. Mais ce qu'on a surtout hâte de découvrir, c'est l'immense terrasse qui viendra surplomber la Tour. Véritable belvédère, elle s'annonce déjà comme le spot parfait pour admirer les couchers de soleil sur la ville ! Dès le 12 janvier, vous pourrez y découvrir l'expo « Ici, Ailleurs », qui mettra en scène une quarantaine d'artistes de renommée internationale.



LE FRAC

Au cœur de la Joliette le nouveau bâtiment du Fonds Régional d'Art Contemporain offre une façade tout en verre surprenante. Avec ses deux espaces d'expositions, le nouveau FRAC proposera à la fois la présentation de son fond, déjà riche et représentatif de toutes les tendances de l'art contemporain, et organisera l'accueil d'expositions, de résidences d'artistes, d'écrivains, de philosophes, etc. Une salle de spectacle de 250 places vient compléter l'ensemble. Un nouveau lieu à suivre de près !

10 bd de Dunkerque - 13003 Marseille / www.fracpaca.org



LE PAVILLON M

Votre allié pour partir à l'assaut de cette année culturelle ! Cette structure éphémère située place Bargemon (à côté de l'Hôtel de Ville) sera le guichet unique d'accueil du grand public pour MP2013. Vous y trouverez tous les renseignements sur la programmation, la billetterie pour toutes les manifestations ainsi qu'un espace d'exposition et différentes animations culturelles. Ouverture des portes dès le 12 janvier !



LA VILLA MÉDITERRANÉE

Véritable prouesse architecturale, ce bâtiment amphibie (certains espaces seront sous la mer) se distingue par son spectaculaire porte-à-faux et son agora sous-marine. Lieu culturel innovant et populaire, la Villa Méditerranée, à l'initiative du Conseil Régional Provence-Alpes-Côte d'Azur, sera dédiée totalement aux échanges culturels, artistiques entre les rives de la Méditerranée. Au programme : expositions, projections cinéma, événements, rencontres ou concerts... Autant d'occasions pour renforcer les liens entre toutes les populations qui vivent aujourd'hui autour de la Méditerranée !

SITE-MÉMORIAL DU CAMP DES MILLES

Camp de transit, d'internement et de déportation durant la Seconde Guerre mondiale, ce mémorial est un élément majeur de l'histoire européenne. Dix-mille personnes y séjournèrent, parmi lesquelles de nombreux artistes (Max Ernst, Hans Bellmer, Lion Feuchtwanger...) qui y créèrent des centaines d'œuvres encore visibles notamment dans la Salle des Peintures Murales. Ouvert depuis quelques mois, ce lieu de mémoire propose une visite pédagogique qui appelle au respect de l'autre et à la vigilance contre les extrémismes. Indispensable.

www.campdesmilles.org



L'EXTENSION DU MUSÉE GRANET

Le musée s'agrandit grâce à la réhabilitation de l'ancienne chapelle des Pénitents blancs, fleuron de l'architecture du Grand Siècle aixois. Ce nouvel espace sera dédié à l'avènement de la modernité telle que Cézanne l'a initiée et accueillera les chefs d'œuvre du XX^e siècle de la remarquable collection mise en dépôt pour quinze ans par la Fondation Jean et Suzanne Planque. Il ne vous reste plus qu'à patienter jusqu'à son ouverture l'été prochain...

Musée Granet - Place Saint Jean de Malte / www.museegranet-aixenprovence.fr

LE J1

Très symboliquement situé au cœur du Port, le J1 se veut un espace de mixité où l'activité portuaire côtoie la culture et la création. Cet immense hangar ouvert sur la mer accueillera sur 8000 m² de grandes expositions produites par MP2013, des pôles d'information du public et des artistes, et l'Atelier du large, véritable laboratoire de création ouvert à tous. Ouverture le 12 janvier !



RENCONTRES

PARTICIPEZ !

LA CULTURE NE VAUT QUE SI ELLE EST PARTAGÉE... RENCONTRES AVEC DES ARTISTES, PARTICIPATION À DES ATELIERS, À VOUS DE JOUER !



LES CHERCHEURS DU MIDI

Leur but ? Réaliser un grand album photo pour esquisser un portrait du Midi. Toute l'année, ces chercheurs hors norme vont partir à la collecte d'images et des mots auprès de tous les habitants de la Capitale. Regroupé en 3 catégories (usages, personnages, paysages), cet album est consultable sur internet. Les plus belles photos seront exposées dans différents lieux en fin d'année. Envoyez vos meilleurs clichés !

www.mp2013.fr/chercheursdemidi

HISTOIRES VRAIES DE MÉDITERRANÉE

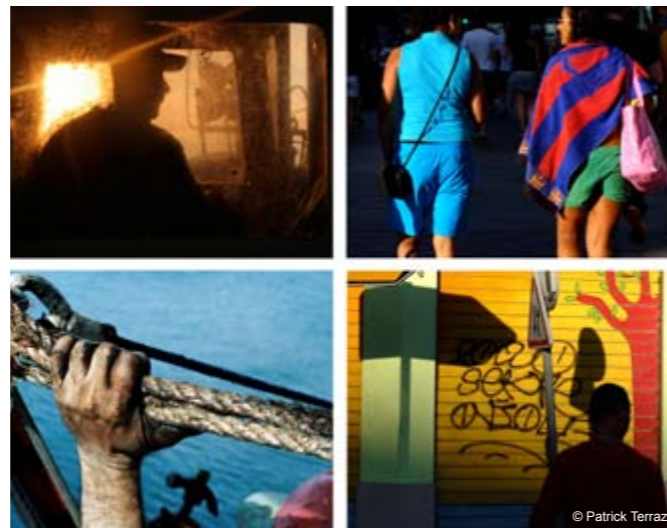
L'écrivain François Beaune mène un joli projet : collecter, durant toute l'année, un maximum d'histoires vraies dans les langues des 13 pays qui bordent la mer Méditerranée, afin de créer une grande bibliothèque d'histoires vraies, consultables sur internet. Chacun peut participer en déposant son histoire, sous forme écrite, sonore ou vidéo. En 2013, ces récits seront restitués sous diverses formes artistiques : livre, création sonore, théâtre, vidéo, lectures publiques... afin de les partager avec le grand public.

www.mp2013.fr/histoiresvraies

LA FÊTE D'OUVERTURE

Participez activement à la grande clameur du samedi 12 janvier en rejoignant un des nombreux projets artistiques. Il suffira d'être sur les lieux un peu avant 19h pour répéter avec les artistes afin d'être prêts pour le blackout ! Venez avec votre vélo pour le concert de sonnettes avec le collectif Vélos en ville (kiosque à musique en haut de la Canebière), vos bâtons de pluie à Grand Littoral, vos clochettes sur le parvis des Archives départementales...

www.mp2013.fr/grandes-clameurs



LES ATELIERS DU LARGE

Situés au cœur du J1, ces Ateliers sont un véritable lieu d'échange avec les artistes. Des sessions de pratiques artistiques seront proposées tout au long de l'année avec les artistes de la programmation (photo, multimedia, peinture...). Une bonne occasion pour se perfectionner et apprendre de nouvelles techniques. Le lieu accueillera également des expos temporaires, de débats, des rencontres...

QUARTIERS CRÉATIFS

Des artistes s'installent en résidence au cœur de certains quartiers en rénovation urbaine sur tout le territoire de la Capitale et développent des interventions artistiques destinées à questionner, à améliorer ou à changer le cadre de vie des habitants. De ses rencontres émergeront des installations éphémères, des projections, des spectacles.

TOUTE L'ANNÉE MAGMA PARTAGERA
SES COUPS DE CŒUR ARTISTIQUES
ET VOUS FERA GAGNER DES PLACES SUR :
WWW.MAGMALEMAG.COM

Supplément du magazine MAGMA n°17 - hiver 2012, édité par la société Sunmedia,
555 rue St Pierre 13012 Marseille - RCS B-510-229-172, Tél 04 91 37 39 11.
Directeur de publication : Julien Fabre - Rédactrice en Chef : Natacha Lê-Minh.

laissons le numérique
nous cultiver



flashez
ce code

Orange, partenaire officiel de Marseille-Provence 2013

Chez Orange, nous nous engageons à mettre notre savoir-faire numérique et nos innovations technologiques au service de la culture. Grâce à l'application officielle de Marseille-Provence 2013, retrouvez en temps réel des informations interactives et enrichies sur la programmation culturelle.

la culture change avec Orange



PARTENAIRE OFFICIEL
MARSEILLE-PROVENCE 2013



ICI UN MOUVEMENT SE CRÉE TOUS LES JOURS



**CONSEIL
GENERAL**
BOUCHES-DU-RHÔNE

cg13.fr

ICI LA CULTURE EST PARTOUT

 www.culture-13.fr